



ALCHI
DIE UNIKATE
Erstedition erhältlichcher
Sonderanfertigungen



ALCHI - TREASURE OF THE HIMALAYAS

Einzel angefertigte und handsignierte Unikate der weltweit einmaligen Innenaufnahmen aus den Tempeln von Alchi, 2017 fotografiert von Peter van Ham.

In Originalformat/Bestauflösung der 100-Megapixel-Kamera PHASE ONE belassene State-of-the-Art Prints auf neutralem, vorlagengetreuem und veränderungsresistentem Stadur (10 mm) vermitteln einzigartige Detailfülle und Abbildungsgenauigkeit.

ERHÄLTICHE MOTIVE:



Das Heiligtum von Alchi
Alchi, Ladakh, 96 x 72 cm, 250 CHF



Herbst im Industal von Alchi
Alchi, Ladakh, 98 x 74 cm, 300 CHF



Die Decken des Sumtsek-Tempels
Pigmente auf Holz, Sumtsek-Tempel, Alchi, Ladakh, 11. Jh.
98 x 64 cm, 300 CHF



Mahakala, der Große Beschützer
Wandmalerei, Sumtsek-Tempel,
Alchi, Ladakh, 11. Jh. 98 x 74 cm, 300 CHF



Beschützerin Dorje Chenmo
Wandmalerei, Sumtsek-Tempel,
Alchi, Ladakh, 11. Jh. 98 x 74 cm, 300 CHF



Beschützerin Palden Lhamo
Wandmalerei, Sumtsek-Tempel,
Alchi, Ladakh, 11. Jh. 98 x 74 cm, 300 CHF



Beinkleid des Avalokiteshvara
 Pigmente auf Lehm, Sumtsek-Tempel,
 Alchi, Ladakh, 11. Jh. 98 x 74 cm, 300 CHF



Der Buddha des kommenden Zeitalters
 Bemalte Lehm-skulptur, Sumtsek-Tempel,
 Alchi, Ladakh, 11. Jh., 98 x 73 cm, 300 CHF



Palast des Bodhisattvas der Weisheit
 Wandmalerei, Sumtsek-Tempel,
 Alchi, Ladakh, 11. Jh. 97 x 72 cm, 300 CHF



Mandala des Bodhisattvas der Weisheit
 Wandmalerei, Sumtsek-Tempel,
 Alchi, Ladakh, 11. Jh. 98 x 74 cm, 300 CHF



Mandala der Vasudhara/Tara

Wandmalerei, Sumtsek-Tempel, Alchi, Ladakh, 11. Jh.
80 x 49 cm, 300 CHF



Vasudhara/Tara

Wandmalerei, Sumtsek-Tempel,
Alchi, Ladakh, 11. Jh. 98 x 74 cm, 300 CHF



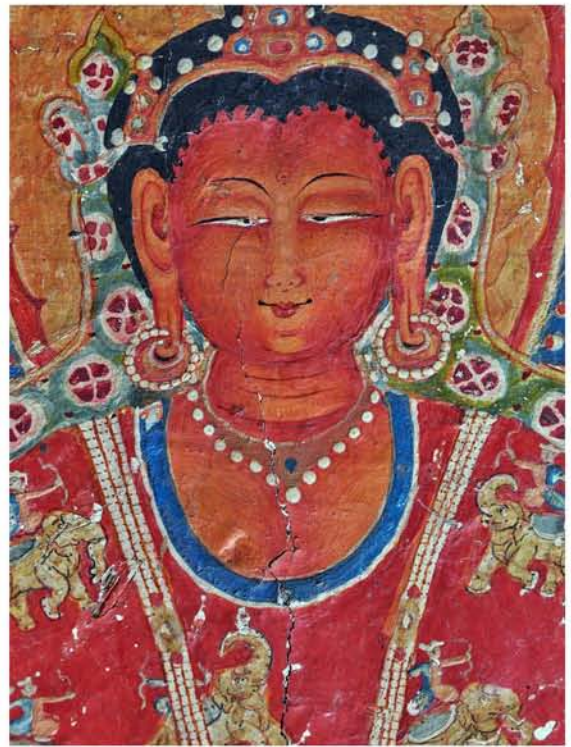
Buddha
Wandmalerei, Sumtsek-Tempel,
Alchi, Ladakh, 11. Jh. 97 x 72 cm, 300 CHF



Palast des Amitabha
Wandmalerei, Sumtsek-Tempel,
Alchi, Ladakh, 11. Jh.
96 x 72 cm, 300 CHF



Himmliche Versammlung des Amitabha
Wandmalerei, Sumtsek-Tempel, Alchi, Ladakh, 11. Jh.
97 x 56 cm, 300 CHF



Amitabha - Grenzenloses Licht
Wandmalerei, Sumtsek-Tempel,
Alchi, Ladakh, 11. Jh.
98 x 74 cm, 300 CHF



Bodhisattvas des Amitabha I
Wandmalerei, Sumtsek-Tempel, Alchi, Ladakh, 11. Jh.
95 x 71 cm, 300 CHF



Bodhisattvas des Amitabha II
Wandmalerei, Sumtsek-Tempel, Alchi, Ladakh, 11. Jh.
97 x 56 cm, 300 CHF



**Die Erweckung der Gottheiten
(Vajraguhya Mandala)**
Wandmalerei, Sumtsek-Tempel,
Alchi, Ladakh, 11. Jh.
98 x 74 cm, 300 CHF



Gabengöttin
Wandmalerei, Sumtsek-Tempel,
Alchi, Ladakh, 11. Jh.
98 x 74 cm, 300 CHF



Roter Avalokiteshvara
Wandmalerei, Sumtsek-Tempel,
Alchi, Ladakh, 11. Jh.
92 x 67 cm, 300 CHF



Gelber Bodhisattva
Wandmalerei, Sumtsek-Tempel,
Alchi, Ladakh, 11. Jh.
98 x 73 cm, 300 CHF



Die Rettung aus Gefahr I (Elefant)
Wandmalerei, Sumtsek-Tempel,
Alchi, Ladakh, 11. Jh.
98 x 74 cm, 300 CHF



Die Rettung aus Gefahr II (Schlange)
Wandmalerei, Sumtsek-Tempel,
Alchi, Ladakh, 11. Jh.
98 x 74 cm, 300 CHF



Himmelswanderin (Apsara)

Wandmalerei, Dukhang,
Alchi, Ladakh, 11. Jh.

98 x 74 cm, 300 CHF



**Der Diamantene Himmel
(Vajradhatu Mandala)**

Wandmalerei, Dukhang,
Alchi, Ladakh, 11. Jh.

80 x 73 cm, 250 CHF



Das Königliche Bankett

Wandmalerei, Dukhang,
Alchi, Ladakh, 11. Jh.

85 x 68 cm, 250 CHF



Bodhisattva

Wandmalerei, Dukhang, Innenhof,
Alchi, Ladakh, 11. Jh.
98 x 74 cm, 300 CHF



Himmelswandler

Pigmente auf Holz, Großer Stupa (Decke)
Alchi, Ladakh, 11. Jh.
70 x 64 cm, 250 CHF

Weitere Motive, z.B. aus dem Buch **ALCHI - TREASURE OF THE HIMALAYAS**,
oder Details aus der Ausstellung sowie kleinere und größere Größen
und auch Nachbestellungen gerne auf Anfrage
hier im Songtsen House oder direkt via
info@alchi-treasureofthehimalayas.com

Bei Abnahme mehrerer Werke Preisnachlass:

2 Stück	5%
3 bis 4 Stück	10%
5 bis 6 Stück	15%
7 bis 8 Stück	20%
9 bis 10 Stück	25%

Teilerlöse gehen ans Kloster Alchi und ans Songtsen House, Zürich.

ALCHI - TREASURE OF THE HIMALAYAS

Ladakh's Buddhist Masterpiece

Peter van Ham

mit Amy Heller und dem Kloster Likir

Vorwort seiner Heiligkeit, dem Dalai Lama

HIRMER VERLAG, München

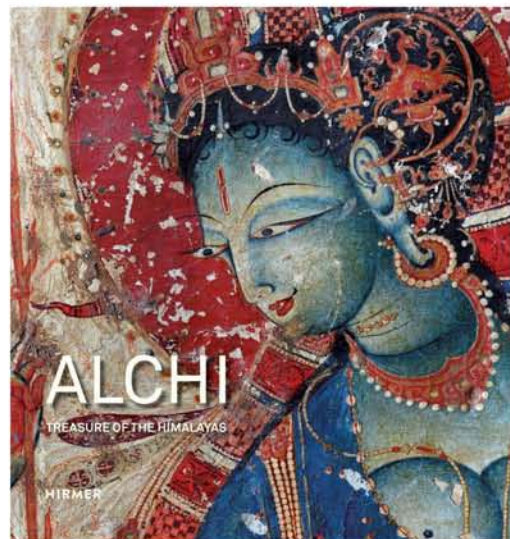
Text: Englisch

422 Seiten, 600 Abbildungen in Farbe,

10-seitige Klapptafel, Karten, Zeichnungen

29 x 31 cm, gebunden

ISBN: 978-3-7774-3093-5



Das weltberühmte, buddhistische Kloster Alchi, auf 3500 m in Ladakh (Nordwest-Indien) gelegen, ist die besterhaltene Tempelanlage im Himalaya. In ihrem Inneren bewahrt sie Tausende seltener und unvergleichlicher Malereien und Skulpturen, die auf das Westtibet des 11. Jahrhunderts zurückgehen. Zum ersten und einzigen Mal hat der Dalai Lama deren umfassende Dokumentation autorisiert.

Alchi, seit 1998 für das UNESCO-Weltkulturerbe vorgeschlagen, gewährt in seinen Kunstwerken faszinierende Einblicke in das geistliche und weltliche Leben des mittelalterlichen Kaschmirs und Westtibets. Deren Einflüsse reichen von Indien und Tibet über Zentralasien und den Iran bis ins antike Griechenland. Die von Peter van Ham mit einer Spezialkamera in weltweit höchstmöglicher digitaler Auflösung angefertigten Fotografien fangen in einzigartigem Detailreichtum die miniaturähnliche Feinheit und große farbliche Bandbreite der Originale ein. In Kooperation mit der renommierten Tibetologin Amy Heller und deren bahnbrechender Entschlüsselung der komplizierten Inschriften Alchis ist ein einmaliges, höchst faszinierendes Kulturdokument entstanden.

Peter van Ham

Forscher, Autor, Fotograf und Kurator
mit Schwerpunkt Himalaya, Indien, Tibet



* 1964

Seit 1986 30 Expeditionsreisen nach Indien und den Himalaya

Vierzehn internationale Buchpublikationen

Acht Museumsausstellungen als Gastkurator

Wissenschaftliche Beratung dreier TV-Dokumentationen

Fünf Musik- und Filmproduktionen

Internationale Referenten- u. Multivisionstätigkeit

Fellow der Royal Asiatic und Royal Geographical Societies, London,
und des Explorers Club, New York

Begründer/I.Vorsitzender der Gesellschaft für Erhalt und Förderung
des traditionellen Kulturerbes Asiens (SPAH e.V.) in Frankfurt am Main.

petervanham.com